

PLANO DE LOTE MATRIZ

escala 1/250

CUADRO DE AREA Y CODIGO DE PREDIO  
LOTE MATRIZ

Mz.	Lote	Area m2	Perimetro ml.	Codigo de Predio
T	13-B	379.48	71.90	--

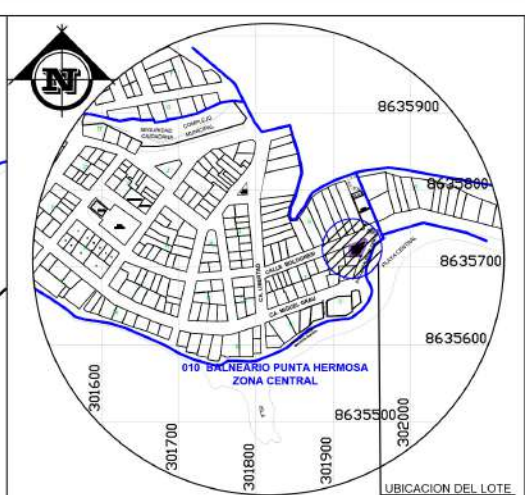
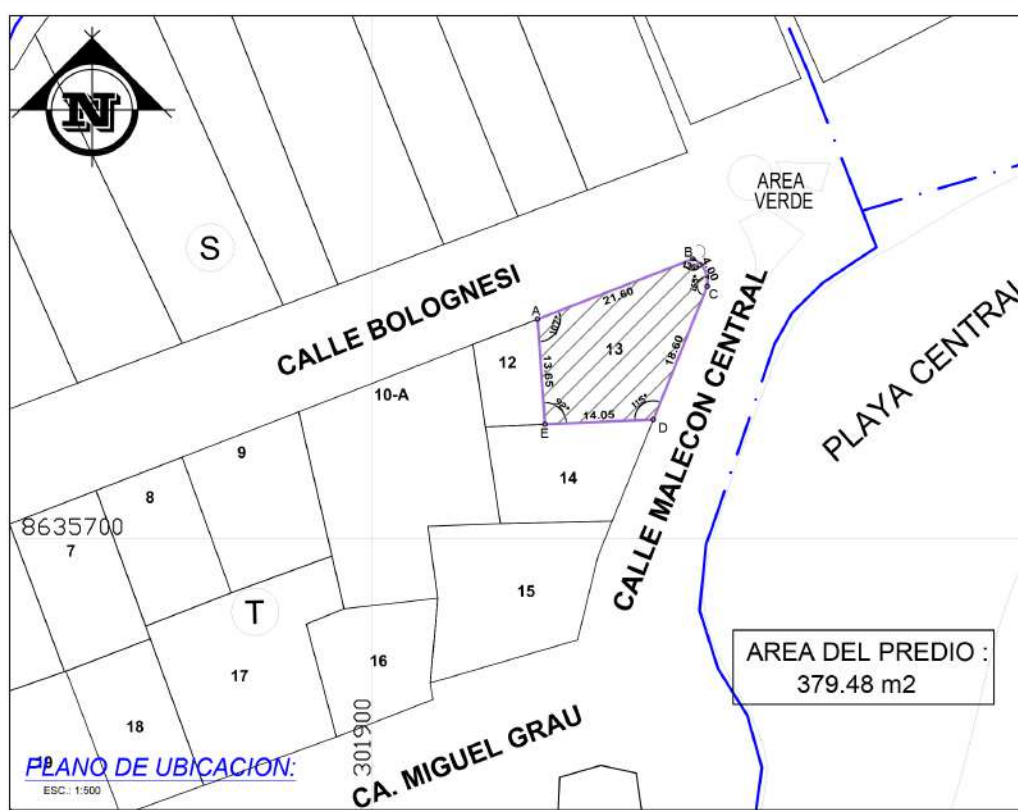
LINDEROS Y MEDIDAS PERIMETRICAS

FRENTE	CALLE BOLOGNESI	21.60 ml. 4.00 ml.
DERECHA	LOTE 12	13.65 ml.
IZQUIERDA	CALLE MALECON CENTRAL	18.60 ml.
FONDO	LOTE 14	14.05 ml.

CUADRO TECNICO

Vertice	Lado	Distancia	Ang. Interior	Coordenadas Absolutas	
				X	Y
A	A-B	21.60	107°00'00"	304772.3325	8631943.7670
B	B-C	4.00	130°00'00"	304792.4731	8631951.5720
C	C-D	18.60	165°00'00"	304794.3092	8631948.0202
D	D-E	14.05	115°00'00"	304787.3293	8631930.7797
E	E-A	13.65	92°00'00"	304773.2987	8631930.1519

PROYECTO:				<b>ACUMULACION DE LOTES URBANOS</b>	
REGION	LIMA	PROPIETARIO	SAWE INVEST S.A.C.		TIPO LAMINA
DPTO.	LIMA	PLANO	MZ. "T", LOTE 13-B		<b>L-01</b>
PROV.	LIMA	DISEÑO	JUAN CARLOS BARNUEVO DELGADO ARQUITECTO C.A.P. 8871		N° LAMINA
DIST.	PUNTA HERMOSA CALLE BOLOGNESI Mz "T", Ll. "13-B"	APROBADO	DELUJO CAD		<b>01</b>
		ESCALA:	1/250	DELUJO CAD	NOVIEMBRE 2022



**PLANO DE UBICACION:**  
ESC.: 1:500

**ESQUEMA DE LOCALIZACION:**  
ESC.: 1:2500

**AREA DEL PREDIO :  
379.48 m2**

**CUADRO DE AREA Y CODIGO DE PREDIO  
LOTE MATRIZ**

Mz.	Lote	Area m2	Perimetro ml.	Codigo de Predio
T	13	379.48	71.90	--

- REGION : LIMA
- PROVINCIA : LIMA
- DISTRITO : PUNTA HERMOSA
- URBANIZACION : BALNEARIO PUNTA HERMOSA
- SECTOR : ZONA CENTRAL
- CALLE. : BOLOGNESI
- MZ. : T
- LOTE : 13-B

CUADRO TECNICO					Coordenadas Absolutas	
Vertice	Lado	Distancia	Ang. Interior	X	Y	
A	A-B	21.60	107°00'00"	304772.3325	8631943.7670	
B	B-C	4.00	130°00'00"	304792.4731	8631951.5720	
C	C-D	18.60	165°00'00"	304794.3092	8631948.0202	
D	D-E	14.05	115°00'00"	304787.3293	8631930.7797	
E	E-A	13.65	92°00'00"	304773.2987	8631930.1519	

LINDEROS Y MEDIDAS PERIMETRICAS		
FRENTE	CALLE BOLOGNESI	21.60 ml. 4.00 ml.
DERECHA	LOTE 12	13.65 ml.
IZQUIERDA	CALLE MALECON CENTRAL	18.60 ml.
FONDO	LOTE 14	14.05 ml.

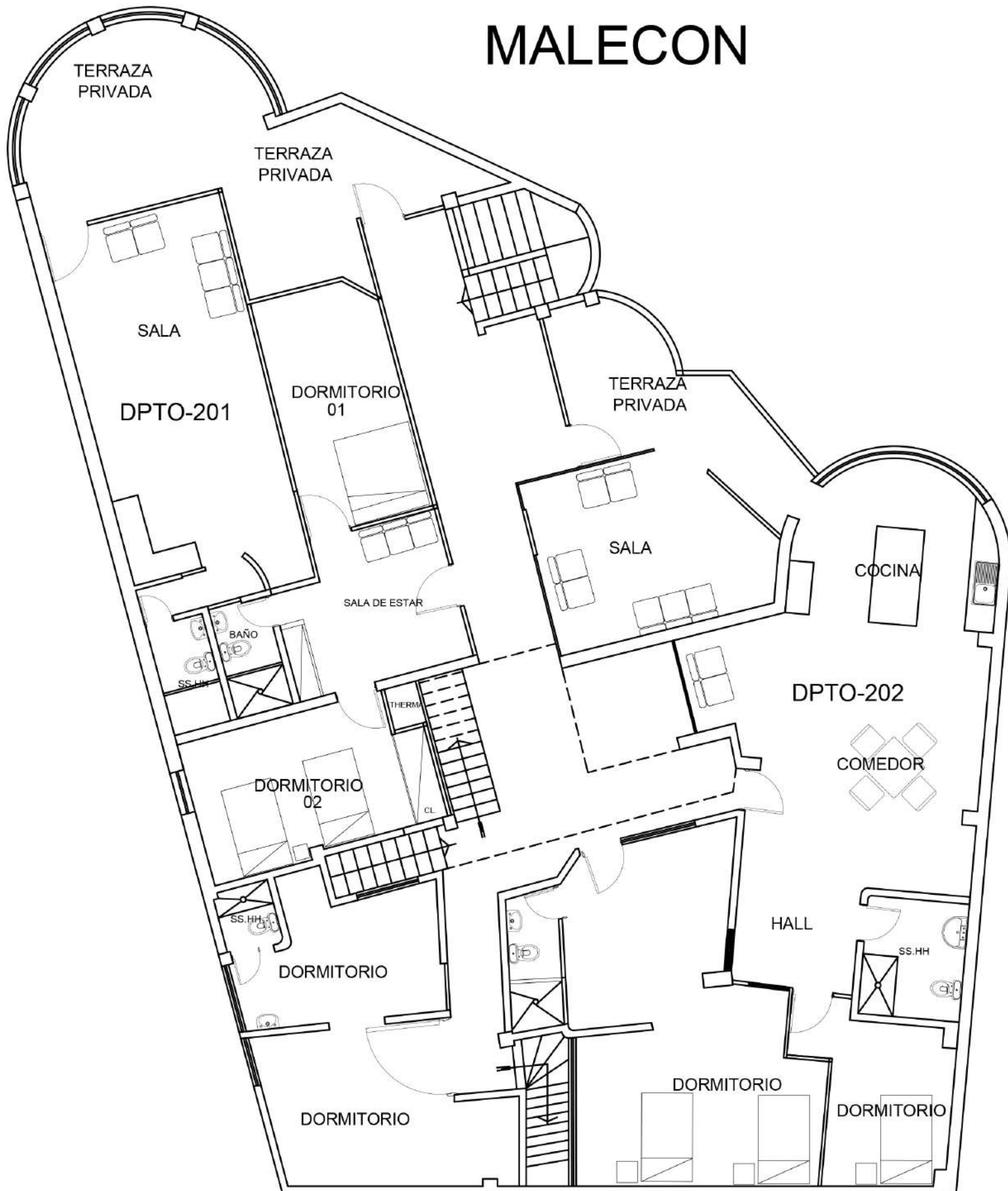
PROPIETARIO: **SAWE INVEST S.A.C.** LAMINA N°: **U-01**

PROFESIONAL: **JUAN CARLOS BARNUEVO DELGADO** PLANO: **UBICACION LOCALIZACION**  
ARQUITECTO C.A.P. 8871

DISENO: **J.C.B.D.** DIBUJO: **J.C.B.D.** ESCALA: **Indicada** FECHA: **ENERO 2022**

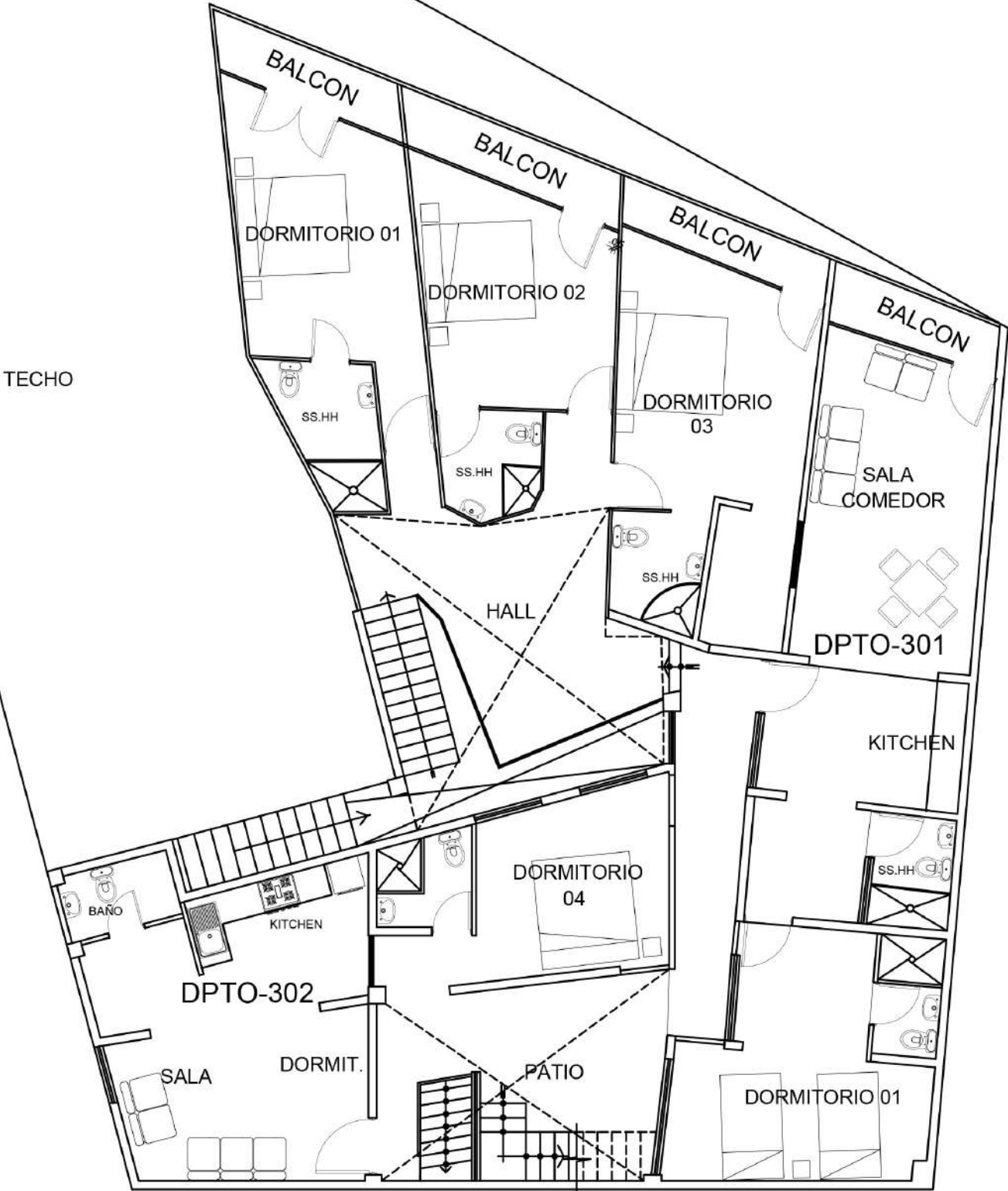


# MALECON



# SEGUNDO PISO

# MALECON



# TERCER PISO